

重生校友通訊

 重生校友會

九龍尖沙咀
加連威老道41AB號2樓

電話：23012388 傳真：23012211

網址：<http://www.chungsangalumni.org>

電郵：E-mail:chungasangalumni@yahoo.com.hk

學術部編印（非賣品）15-6-2017(2) 總(148)

2016 年度會務報告

主席 楊嵩如

各位會員：

我謹代表理事會作 2016 年度的會務報告。

截至今年 3 月底，校友會合計登記會員 766 人，當中永久會員 511 人，贊助會員 24 人；不合格會員 231 人。在此，我要強調的是，理事會雖然停止向不合格會員寄出校友通訊，但並不表示我們有意放棄，我們仍歡迎這些校友參與校友會的活動，並透過接觸做鼓勵推薦的工作。在此我呼籲各會員積極協助理事會，如認識屆內有同學未有加入校友會，請向他們介紹校友會活動，使他們重返校友會的大家庭。

去年，理事會共舉辦旅行 4 次，包括國內旅行 2 次，與及 4 個班組活動項目。另亦舉辦了蛇宴聯歡和新春團拜等多項目、多形式的校友活動。在各理事的投入，各校友的大力支下，參與人數超過 800 人次，所舉辦的國內旅行，採納了各屆聯絡校友的意見而作三天遊的安排，令可選擇的觀光點更多，行程也較為舒適，將來亦會以這個方法為主。此外，在財務安排上，理事會現時將部份港元儲蓄轉為較長期的人民幣定期存款，以獲取較高的利息。相關詳情將由財務理事於財務報告中向大家匯報。

各位，第十七屆理事會的任期即將屆滿，第十八屆理事選舉經已順利完成，選舉結果將於稍後程序公佈。總結三年任期，我深刻感受到，理事會的工作與校友的參與及支持是分不

開的，我們舉辦的活動形式和方法，都是校友向理事會作出建議。此外，校友們亦自行組建社交群組，在班組活動完結後，作為日後的聯絡與交流，當校友會有活動時，這些群組可發揮宣傳推廣作用，實是理事會的最佳拍檔。故此，我深信，新一屆理事會，將能與各校友一起，發揚團結友愛，互助勤儉的重生精神，使校友會更進一步，建成一個更符合校友要求，更好為校友服務的理事會。

最後，我代表校友會對一直支持我們工作的重生教育機構、各位會務顧問、各友會及各屆校友，再次致以衷心感謝，而本人亦向第十七屆理事過去一直的支持和努力，再一次感謝！

會務報告完畢，謝謝大家



楊嵩如主席作會務報告

重生校友會架構

永遠名譽會長：范德慈老師

名譽顧問：劉國雄校長

會務顧問：何富祥老師、葉遠平老師、甄佩濃老師、謝國樑校友。

重生校友會第十八屆理事會

主席：楊嵩如（夜十五屆）

副主席：葉發枝（夜十五屆） 黎引玉（日六屆）

秘書：陳遠生（日六屆）

財務：楊綺嫻（夜二十屆）

康樂部部長：郭麗清（夜十八屆）

副部長：陳少霞（夜十八屆）

學術部部長：老淑霞（日一屆）

副部長：李麗霞（日九屆）

福聯部部長：陳惠娟（夜十八屆）

副部長：陳小丹（夜十七屆）

候補理事：馮國明、葉少萍、羅建華。



※ 鳴謝 ※ 41 周年會慶聚餐贊助芳名 (排名不分先後)

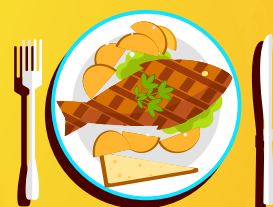
贊助人	物品	贊助人	物品
重生教育機構	現金 2,500 元	王美仙校友	家庭用品及禮券
名萄酒窖國際有限公司	名貴紅酒 2 支	尹惠娟校友	禮品代金 300 元
公誠旅遊有限公司	現金 500 元	夜校某校友	禮品代金 1000 元
倫敦大酒樓	禮券 1000 元	夜校佚名校友	家庭用品
耀華校友	禮品代金 500 元	日校某校友	禮券 300 元
李柏開校友	每樽紅酒 1 支及禮品		



記 2017 年會員大會暨 41 周年會慶聚餐

每年春夏交替，復活節之後，緊接著的就是校友會一年一度的會員大會暨會慶聚餐舉行的時候，2017 年 4 月 23 日席設旺角倫敦大酒樓，與會的顧問老師、友會嘉賓及校友共 400 多人，筵開 37 席，場面非常熱鬧。會上通過會務報告、財務報告及第十八屆理事名單。

在聚餐環節當然少不了抽獎助慶，教育機構、老師及校友都有贊助獎品，今年司儀出場也很特別，一邊唱【相思風雨中】一邊出場，真的別開生面，席間還有表演助興，更是增添了不少氣氛；晚會於晚上十時多在一片歡樂聲中結束，校友們高興而來，盡興而回；希望 42 周年會慶聚餐會有更多校友參加，使場面更加熱鬧和歡樂，我們相見 2018 年！



【張天送盃】友會歌唱比賽 2017



主辦團體：香港勞校校友會

活動宗旨：凝聚各友校校友、加強各友會之相互溝通，增強彼此間之友愛團結，
以切磋歌藝，互勵互勉，一同進步。

比賽日期：2017年9月17日(星期日)

比賽時間：下午1:00至下午6:00

比賽地點：勞工子弟中學英東堂(九龍何文田公主道14號)

大會另設試音時間：當日上午10:00至中午12:00(按比賽抽籤先後次序進行)

參賽資格：各友會會員(職業歌手不得參與)資格由各會自行核實

同一參賽者只可代表一間友會參加同組別比賽

比賽組別：(1)獨唱組 -- 國、粵語流行曲(每會2個參賽名額)；

(2)小組唱(4-16人，每會1個參賽名額)；

(3)大合唱(20人以上，每會1個參賽名額)

歌曲時間：獨唱組：歌曲連純音樂之前奏、過門、尾聲部份不得超過5分鐘

小組唱：歌曲連純音樂之前奏、過門、尾聲部份不得超過5分鐘

大合唱：歌曲連純音樂之前奏、過門、尾聲部份不得超過7分鐘

備註：(1)每位參賽者或組別自選歌曲一首。

(2)小組唱及大合唱填報歌曲時同時提交歌譜。

(3)大會只接受國、粵語流行曲參賽，不接受粵曲參賽。

評分標準：(1)以參賽者的音準、節拍、聲音、感情、台風作評分標準

評委安排：由主辦單位邀請三位專業人士作為【張天送盃】友會歌唱比賽2017之比賽評委

伴奏安排：(1)樂器伴奏(大會只提供鋼琴備用)

(2)音樂CD或USB

(3)大會接受伴唱CD中有原聲和唱部份，不接受演唱會版本

(4)大會不接受參賽者安排伴舞者同場演出

比賽獎項：(1)獨唱組設冠、亞、季軍及優異獎3名

(2)小組唱設冠、亞、季軍及優異獎2名

(3)大合唱設冠、亞、季軍及優異獎2名

合共十六個獎項

報名日期：2017年3月28日

截止報名：2017年8月11日

報名方法：填妥報名表格，連同參賽伴奏CD、USB送交香港勞校校友會秘書處

備註：(1)截止交光碟及抽籤日期：2017年8月11日

(2)參賽者的出場次序及試音次序將由大會抽籤編定；逾時出席賽事者作棄權論；

(3)參賽者須遵守大會規則，如有違例者，大會有權取消其參賽資格；

(4)大會不設上訴，所有賽果以評判最後判決為準

(5)參賽歌曲的主題及內容不可含任何不良意識

(6)繳交光碟後，不得更改參賽資料

(7)各友會報名表格均需要蓋章作實